

Phryganes

À l'état larvaire, cet insecte vit au fond des ruisseaux. Une fois devenu adulte, il sort de l'eau après s'être métamorphosé.

Si vous l'observez dans l'eau, il est entouré d'un fourreau (maison) fait de petits bouts de bois, de cailloux qu'il trouve au fond de l'eau. Il s'agit d'un tube où il ne laisse dépasser que la tête. La phrygane adulte est une sorte de papillon ne vivant qu'une journée. Il s'accouple, pond dans l'eau et meurt.

Phrygane à l'état adulte (écoléaulnois)



La larve (source : Les Jardins de l'Aqueduc)



Larve (Société française d'orchidologie)

La larve de libellule peut mesurer de 3 à 6 cm. Comme tous les insectes, elle possède six pattes. Elle reste à l'état larvaire pendant environ 1 à 3 ans. Elle se nourrit de petits poissons, de têtards, de vers d'eau. Une fois arrivée à maturité, la larve sort de l'eau et se déplace sur les plantes au bord de l'eau.

L'exuvie



(photocommunity)



Libellule adulte (michelblogzoom)

La métamorphose de la larve à l'état adulte s'appelle la mue imaginale. Si vous vous baladez au bord d'un ruisseau ou d'un étang, observez bien dans les plantes pour peut être dénicher une exuvie. Il s'agit de la peau rejetée pendant la mue.

Sangsue

La Sangsue, de couleur noire est un ver annelé aplati dorso-ventralement. Elle a deux ventouses, une antérieure qui lui permet d'exercer une succion (pompe aspirante), et l'autre postérieure, indispensable à la locomotion.

Les sangsues sont reconnues pour leurs vertus médicinales.

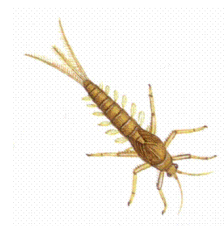


Ephémère



Larve d'éphémère (ecoloT6/6)

La larve vit dans l'eau durant environ deux à trois ans. Une fois mature, elle revient à la surface, cette forme est appelé nymphe. C'est là qu'a lieu la métamorphose. Le dos de la larve se fend et l'adulte s'extrait. Une fois adulte, l'éphémère s'accouple en vol puis meurt. Sa vie adulte dure une journée.



Ephémère adulte (terreunivers)

Gerris

Le gerris, appelé aussi punaise d'eau est observable sur la surface de l'eau. Il se nourrit d'insectes qu'il attrape à la surface de l'eau ou dans l'eau.

Gerris adulte (flainval)

